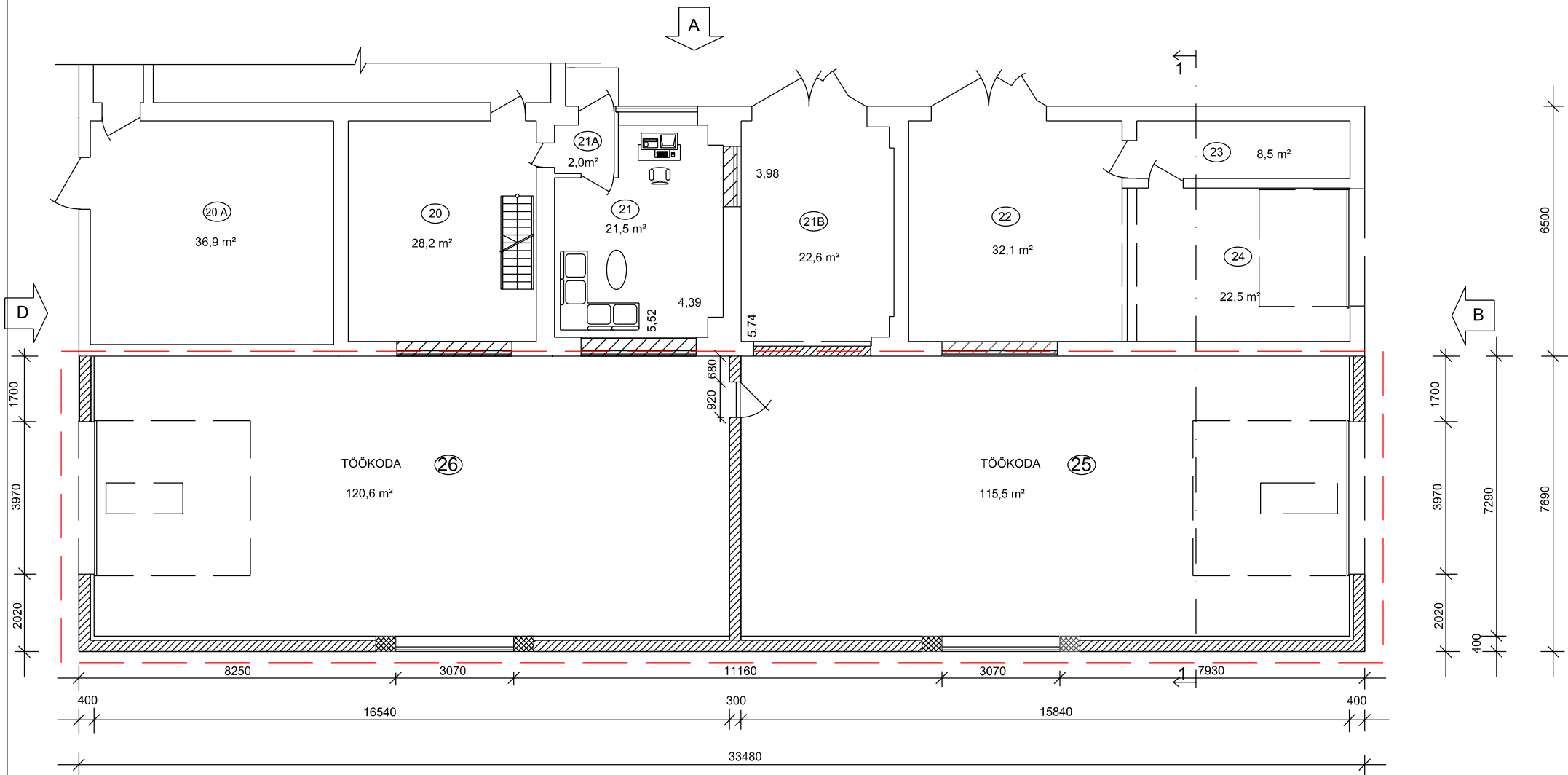


Vaade Võidu tn läbimurdelt



Ruumide eksplikatsioon:

Tingmärgid:

-  Kinnimüritavad avad
-  Siseviimistlus+väikeplakk +soojustus (50 mm)+krohv+värv
-  Silikaatkivist post
-  Projekteeritav juurdeehitus

20	Tööruum	28,2 m <sup>2</sup>
20A	Tööruum	36,9m <sup>2</sup>
21	Kontor	21,5 m <sup>2</sup>
21A	Tuulekoda	2,0 m <sup>2</sup>
21B	Tööruum	22,6 m <sup>2</sup>
22	Tööruum	32,1 m <sup>2</sup>
23	Esik	8,5 m <sup>2</sup>
24	Tööruum	22,5 m <sup>2</sup>
25	Töökoda	115,5m <sup>2</sup> (proj. juurdeeh.)
26	Töökoda	120,6m <sup>2</sup> (proj. juurdeeh.)

Ärihoone juurdeehitus		Rakvere Lubja 1	Töö nr. 512/1108
Tellija	Pro Nordlink OÜ	Joonis	Möötkava 1/100
Juhataja	A. Klaasen	1 korruse plaan	Kuupäev 21/11/2008
Tehnik	M.Kärdi		Staad. PP
			Leht AE-1