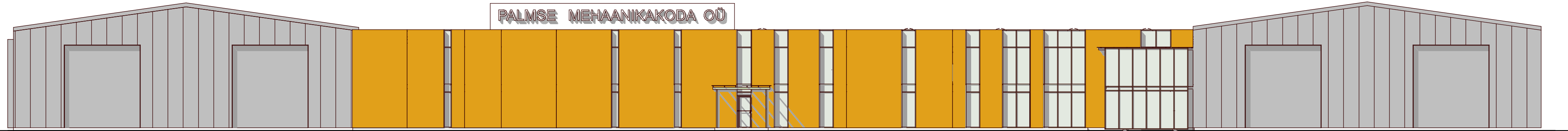
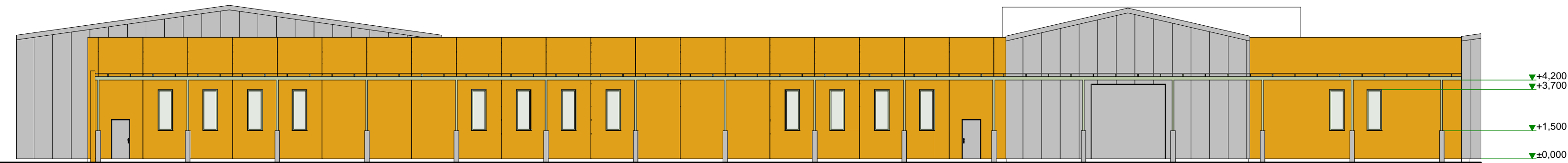


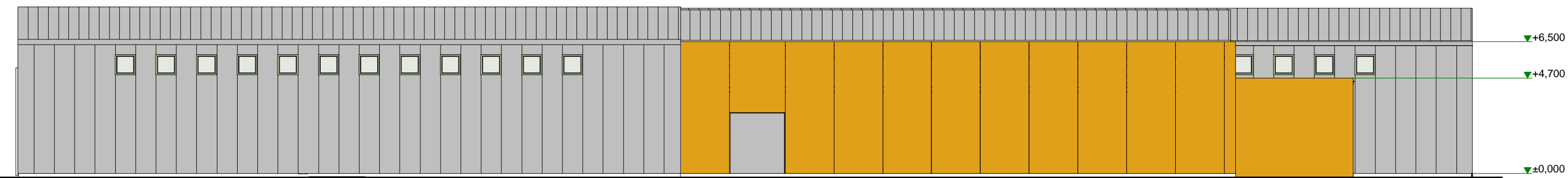
PALMSE MEHAANIKAKODA OÜ



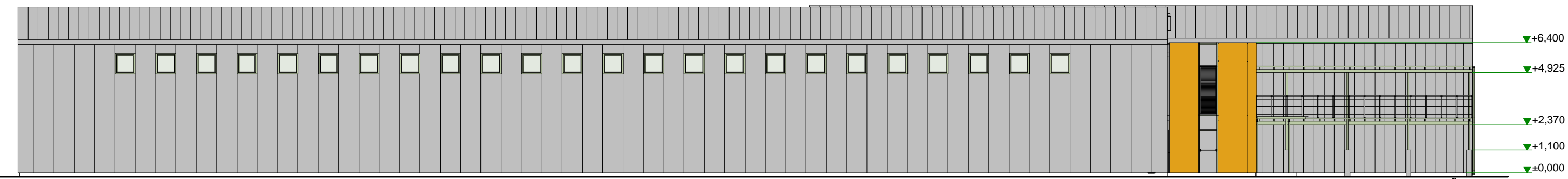
IDAST



LÄÄNEST



PÕHJAST



LÕUNAST

RB paneelid - patineeritud (rebase karva)
 Variant 1
 Viilhallidel tihed püstviirutus (ca 500 mm) - Ruukki KLASSIK RR 23
 Variant 2
 Viilhallidel hõre püstviirutus (ca 1000 mm) - Ruukki sandwich paneel 60 mm
 RR 41 "tume hõbe" või RR45 "metall grafiit" (Ruukki annab soodushinnaga)
 Aknaraamid - lenglid + teraselemendid RAL 6021 (sambla roheline) +kõrgklaas

TOOTMISHOONE JUURDEEHITUS		Too nr.	518/0609
Võsupere küla Vihula vald		Möötkava	1/150
Tellija	OÜ PALMSE MEHAANIKAKODA	Kuupäev	21/04/2010
Juhataja	A. Klaasen	Staad.	PP
	VAATED	Leht	AE-3

PÄLMSE MEHAANIKAKODA OÜ		MEHAANIKAKOJA REKONSTRUEERIMISPROJEKT		STADIUM	LEHT	LEHTI	MOÖTKAVA
Võsupere k. Vihula v. Lääne - Virumaa		Võsupere k. Vihula v. Lääne - Virumaa		PP			1:150
PROJEKTEERIS	NIMI	ALKIRI	KUUPÄEV	ADDRESS	Võsupere k. Vihula v. Lääne - Virumaa		
DIPL. ARH.	F. LOIT				VAATED		

