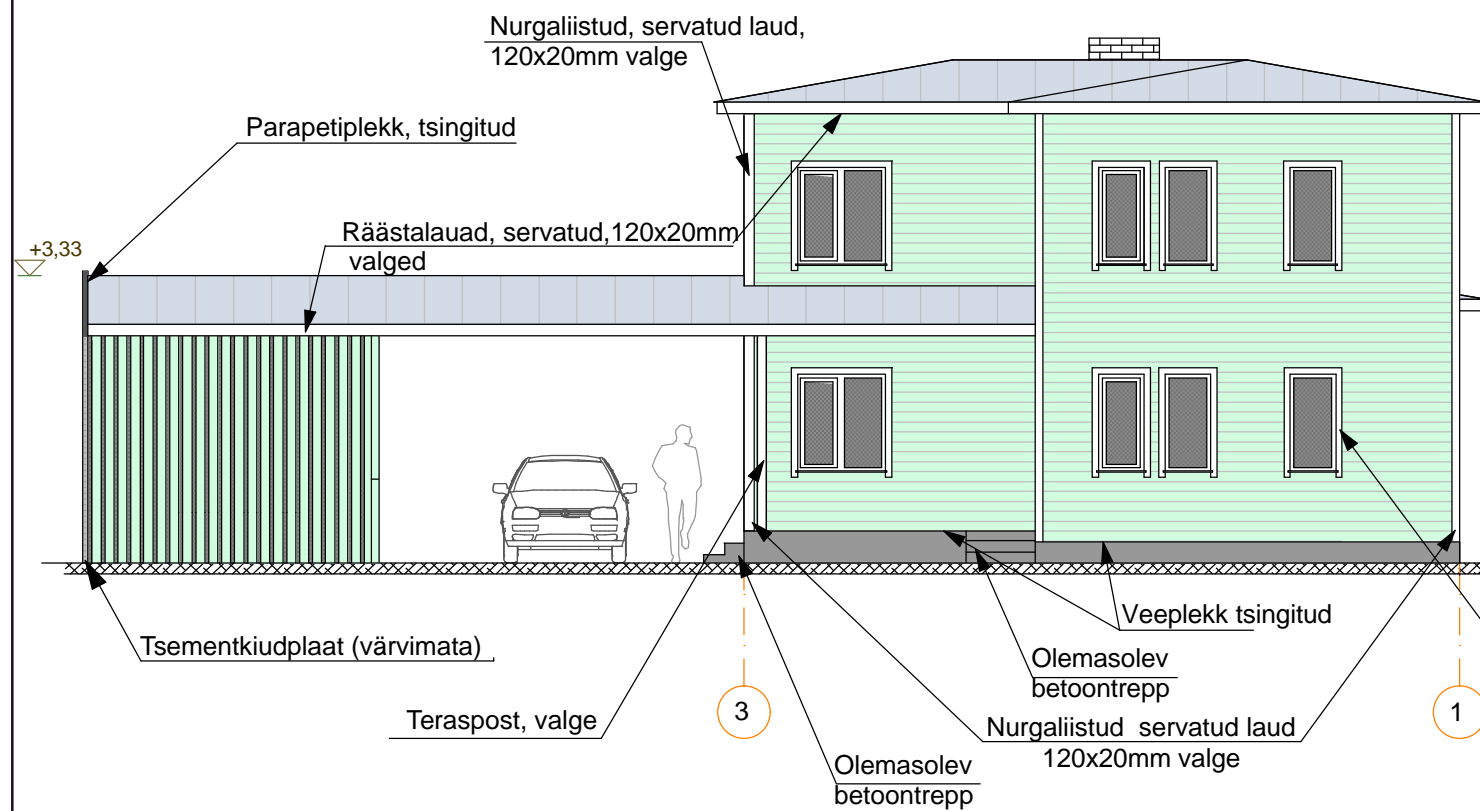
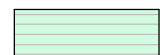
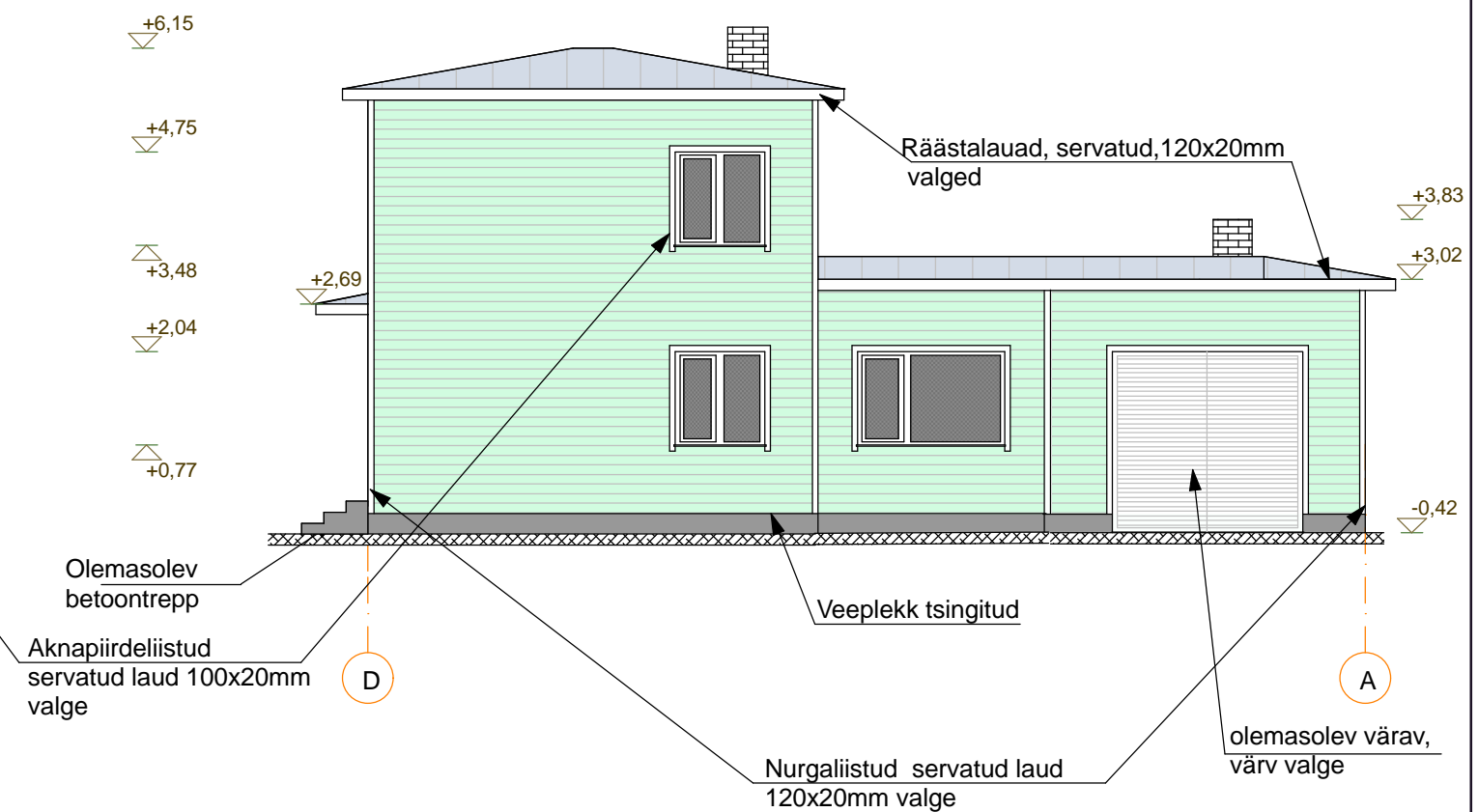


C

Vaade Tõru tänavalt

**B**

Vaade Taara tänavalt



Hööveldatud poolsulundiga voodrilaud 90x18mm
värv TIKKURILA FACADE 5037



Servatud laud 100x20mm, vahe 50mm
värv TIKKURILA FACADE 5037



Valtsplekk, tsingitud



Sokkel, krohvitud, hall

ELAMU REKONSTRUEERIMINE

Tõru tn 18, Rakvere

Tellija **Tarmo Kuusk**Joonis **VAATED C JA B**

Juhataja A. Klaasen

Arhitekt R.Kull

Tehnik S.Uuli

Töö nr. 517/0609

Möötkava 1/100

Kuupäev 15/07/2009

Staad. EP

Leht 3